

SWD on J-Link

J-Link 改造成 SWD 接口

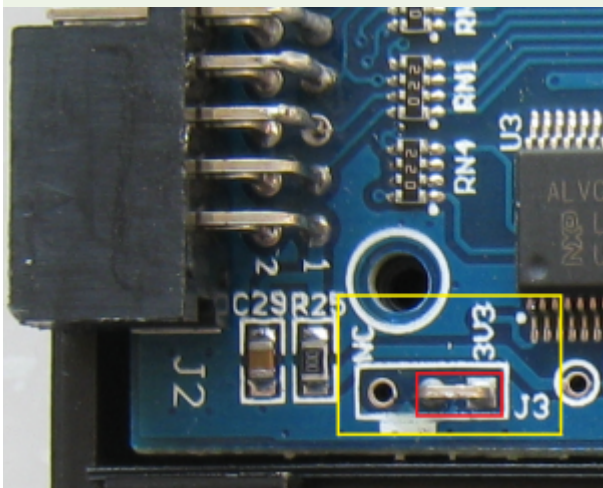
好处： SWD 接口只需 3 根线，比 JTAG 省，在要求小体积的产品里，就必需尽量缩小 PCB 面积，尽量利用所有引脚。

比较过 J-Link 与 U-Link，感觉 J-Link 的速度快些，而且也便宜些，所以着重介绍 J-Link 的改造方法。

1, 首先上淘宝买个普通的 J-Link，如下图所示：



2, 把左下角 J3 的 2 个孔用导线连接起来, 如下图红色框:



3, 找个跳帽, 短接 JTAG 口的最右边上下 2 个 Pin 脚:



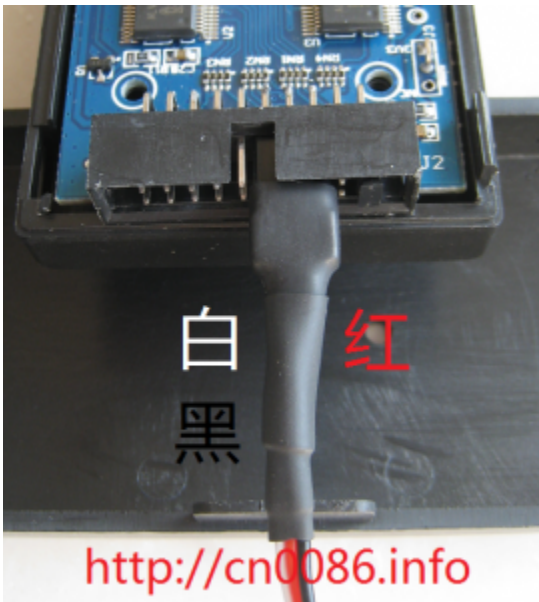
4, 在附近电子市场, 找 2 根 3 pin 的杜邦线, 如下, 注意, 热缩套管是后期加上去的



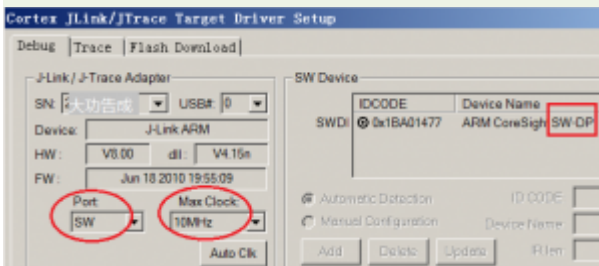
5, 把 2 根杜邦线接起来, 如下所示:



6, 把黑色线被拔出的的那端, 插入到 J-Link 的接口, 注意 Pin 顺序, 黑色线在下面:



7, 接上STM32 MCU 后, 查看J-Link:



附: STM32 MCU SWD 接口部分原理图

请按此顺序
排列引脚！

